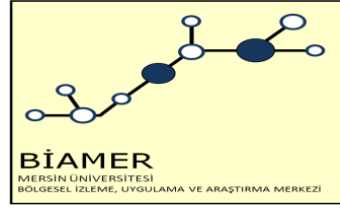




2017 EKİM AYI FİYAT
İSTATİSTİKLERİ
(TÜFE ve Yİ-ÜFE)
3 Kasım 2017



2017 Ekim Ayı Tüketici Fiyat Endeksine (TÜFE) ilişkin veriler Türkiye İstatistik Kurumu (TÜİK) tarafından 3 Kasım 2017 tarihinde yayımlandı.

TÜİK tarafından aylık yayımlanan TÜFE, kentlerde yaşayan hanelerin tükettiği mal ve hizmet fiyatlarının zaman içindeki ortalama değişimi hakkında bilgi sağlar. Ekim ayında Türkiye (TR) Geneli TÜFE endeksi (Tablo 1) bir önceki aya (Eylül 2017) göre yüzde 2,08 oranında artarak, endeks 320,4 değerini almıştır. Endeks bir önceki yılın aynı ayına göre yüzde 11,9 oranında artış göstermiştir. Ana-harcama grupları itibariyle 2017 Ekim ayında en yüksek artış yüzde 11,51 ile giyim ve ayakkabı grubunda gerçekleşmiştir. Bunu yüzde 2,98 ile ev eşyası, 2,61 ile ulaştırma, 1,97 ile gıda ve alkolsüz içecekler grubu takip etmiştir. Öte yandan aylık en fazla düşüş gösteren grup -1,75 ile eğlence ve kültür grubu olmuştur.

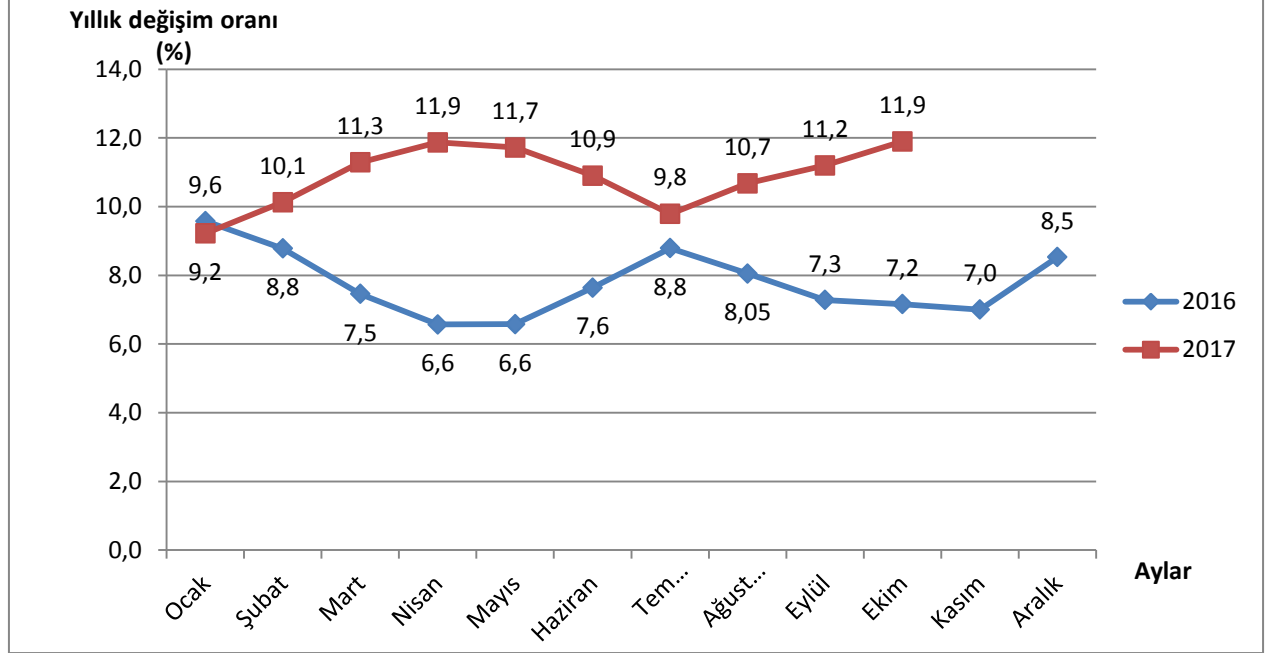
Tablo 1: Ana Harcama Gruplarının TÜFE Bazlı Enflasyona Etkisi %

Harcama Grubu	Ekim 2016		Eylül 2017		Ekim 2017		Bir önceki aya göre % değişim		Bir önceki yılın aynı ayına göre % değişim	
	TR Türkiye	TR62 Adana Mersin	TR Türkiye	TR62 Adana Mersin	TR Türkiye	TR62 Adana Mersin	TR Türkiye	TR62 Adana Mersin	TR Türkiye	TR62 Adana Mersin
Genel	286,33	294,9	313,88	325,16	320,4	330,52	2,08	1,65	11,9	12,08
Gıda Ve Alkolsüz İçecekler	310,96	324,38	343,79	356,76	350,57	361,23	1,97	1,25	12,74	11,36
Alkollü İçecekler Ve Tütün	535,6	541,61	591,32	598,11	591,32	598,17	0	0,01	10,4	10,44
Giyim Ve Ayakkabı	195,9	199,71	195,75	200,71	218,28	216,01	11,51	7,62	11,42	8,16
Konut, su, elektrik, gaz ve diğer Yakıtlar	321,16	353,97	348,08	391,36	351,34	396,29	0,94	1,26	9,4	11,96
Mobilya, ev aletleri ve ev bakım Hizmetleri	226,82	225,01	245,97	243,37	253,24	250,44	2,96	2,91	11,65	11,3
Sağlık	173,43	176,98	193,72	199,68	194,61	199,54	0,46	-0,07	12,21	12,75
Ulaştırma	269,61	280,34	306,87	318,71	314,89	325,54	2,61	2,14	16,79	16,12
Haberleşme	132,24	132,48	134,68	134,98	134,67	134,98	-0,01	0	1,84	1,89
Eğlence Ve Kültür	200,46	192,89	226,55	216,21	222,59	214,42	-1,75	-0,83	11,04	11,16
Eğitim	293,3	296,84	322,84	335,62	324,03	338,13	0,37	0,75	10,48	13,91
Lokanta Ve Oteller	428,88	440,56	474,68	497,74	478,02	501,37	0,7	0,73	11,46	13,8
Çeşitli Mal Ve Hizmetler	343,07	323,69	382,85	366,36	386,41	370,58	0,93	1,15	12,63	14,49

Kaynak: TÜİK, Enflasyon ve Fiyat İstatistikleri Veri Tabanı

Adana-Mersin (TR62) Bölgesinde ise, Ekim ayında bir önceki aya göre en yüksek artışı Türkiye geneline paralel olarak, 7,62 ile giyim ve ayakkabı grubu göstermiştir. Bunu yüzde 2,91 ile ev eşyası, 2,14 ile ulaştırma, 1,26 ile konut, su, elektrik, gaz ve diğer yakıtlar, 1,25 ile gıda ve alkolsüz içecekler grubu takip etmiştir. Diğer yandan Ekim ayı enflasyon verilerinde TR62 Adana Mersin bölgesinde en fazla düşüş yüzde - 0,83 ile eğlence ve kültür grubunda gerçekleşmiştir.

Grafik 1: Tüketici Fiyat Endeksi Yıllık Artış Oranı (2003=100), (Bir önceki yılın aynı ayına göre % değişim) Ocak-Aralık 2016 ve Ocak-Ekim 2017

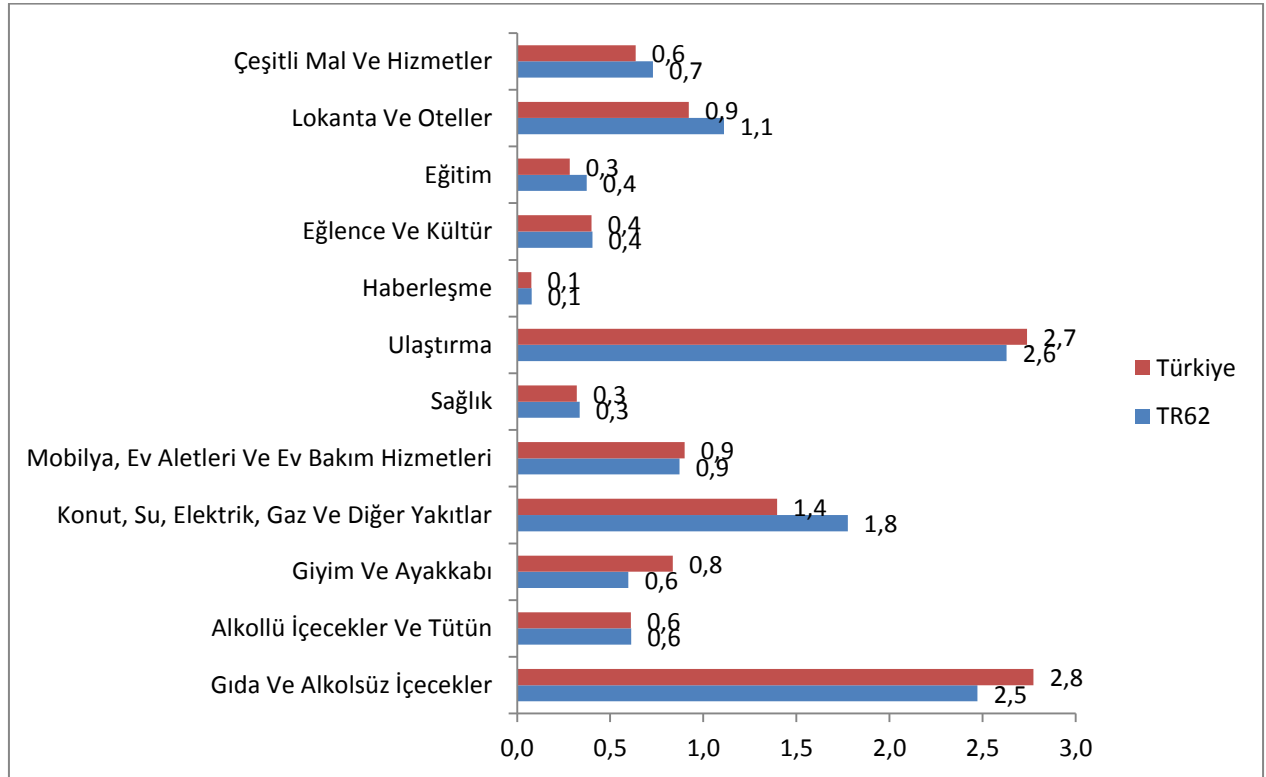


Kaynak: TÜİK Fiyat İstatistikleri Veri Tabanı.

Tablo 1'deki veriler ana harcama grupları ve genel endeksler ile bu endekslerin büyüme hızları (enflasyon) konusunda bilgi vermektedir. Ancak, ana harcama gruplarının ortalama enflasyona etkisi bu gruplardaki fiyat artışlarıyla birlikte, bu grupların tüketici sepetindeki ağırlıklarına bağlıdır.

Ana harcama grup endekslerindeki yüzde artışlar bu harcama gruplarının tüketici sepeti içindeki payları ile çarpılarak ortalama (TÜFE temelli) enflasyona etkileri Grafik 2'de verilmiştir. Türkiye geneli Ekim 2017 yıllık fiyat artışına; gıda ve alkolsüz içecekler grubu 2,8 yüzde puan; ulaştırma 2,7 yüzde puan etki ederken; konut, su, elektrik, gaz vd. yakıtlar grubu 1,4 yüzde puan; lokanta ve oteller 0,9 yüzde puanlık etkide bulunmuştur. TÜFE sepeti fiyatlarındaki yıllık artışların gıda, ulaştırma ve enerji gruplarından beslenmeye devam ettiği görülmektedir.

Grafik 2: Yıllık Enflasyona Ana Harcama Gruplarının Etkisi Ekim 2017 (% puan)



TR62 Adana, Mersin bölgesinde yıllık enflasyonu yukarı doğru çekmesi anlamında en büyük etki, ulaştırma (2,6 yüzde puan) ve gıda ve alkolsüz içecekler (2,5 yüzde puan) gruplarında gerçekleşmiştir.

Bunları konut, su, elektrik, gaz vd. yakıtlar grubu (1,8 yüzde puan), lokanta ve oteller (1,1 yüzde puan) takip etmiştir. Adana Mersin Bölgesi için de yıllık enflasyonun gıda, ulaştırma ve enerji harcama gruplarındaki fiyat artışlarından kaynaklandığı görülmektedir.

TÜFE endeksleri daha çok öncü olmayan (gecikmeli) bir değişken olduğundan geleceğe ilişkin tahmin konusunda önemli bilgiler sağlamasa da, işlenmemiş gıda ve enerji hariç endeksindeki yüzde artış bir anlamda çekirdek enflasyon olarak değerlendirilebilir ve enflasyonun eğilimi konusunda ipuçları verebilir. TÜİK “özel kapsamlı TÜFE göstergelerinde” Ocak ayında değişiklikler yapmıştır. TÜİK tarafından **Yeni hesaplanmaya** başlanan özel kapsamlı TÜFE göstergelerinden “**işlenmemiş gıda ürünleri, alkollü içecekler ve tütün ürünleri hariç TÜFE endeksi (D)**” bir önceki aya göre yüzde 2,16 oranında artmıştır. Bu endeks son 12 ayda ortalama olarak yüzde 9,37 oranında artarak 300,29 değerini almış ve bir önceki yılın aynı ayına göre yüzde 11,72 oranında artış göstermiştir. Benzer biçimde “**Enerji, gıda ve alkolsüz içecekler, alkollü içkiler ile tütün ürünleri ve altın hariç TÜFE (C)**” endeksi yıllık bazda yüzde 11,82 oranında artmıştır.

YURT İÇİ ÜRETİCİ FİYATLARI ENDEKSİ (Yİ-ÜFE)

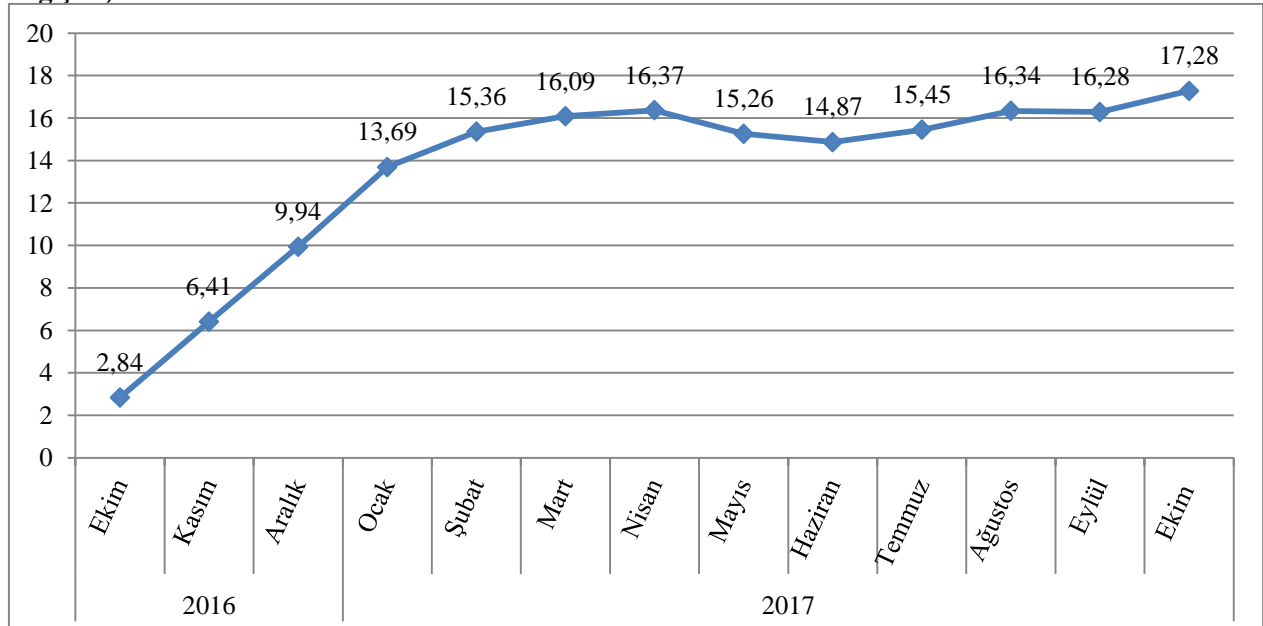
Yurt İçi Üretici Fiyatları Endeksi (Yİ-ÜFE) Türkiye ekonomisinde üretimi yapılan ve yurt içinde satışa konu olan ürünlerin fiyatlarındaki değişimi ölçen bir fiyat endeksidir. Başka bir deyişle üreticilerin ve toptancıların üretimin değişik aşamalarında kullandıkları mallara ödedikleri fiyatların değişimini ölçer. ÜFE’deki bir sıçrama perakende satışlara ve tüketicilere eninde sonunda yansımaktadır. ÜFE aslında birden çok endeksten oluşan bir endeksler kümesidir. Ara malları, dayanıksız tüketim malları, dayanıklı tüketim malları, enerji ve sermaye malları fiyat endeksleri biçiminde alt kırılmalar biçiminde hesaplanmaktadır.

2017 Ekim ayı Yİ-ÜFE bir önceki aya (2017 Eylül) göre yüzde 1,71 oranında artış göstermiştir. Alt endekslere baktığımızda 2017 Ekim ayında en yüksek artış 2,11 ile madencilik grubunda gözlenmektedir. Yıllık bazda ise, Yİ-ÜFE yüzde 17,28 oranında artış gösterirken, en hızlı fiyat artışları yüzde 18,86 ile imalat sanayi sektöründe gerçekleşmiştir.

Tablo 2: Ana Sektörler İtibariyle Yİ-ÜFE Endeks Artış Oranları Ekim 2017 %

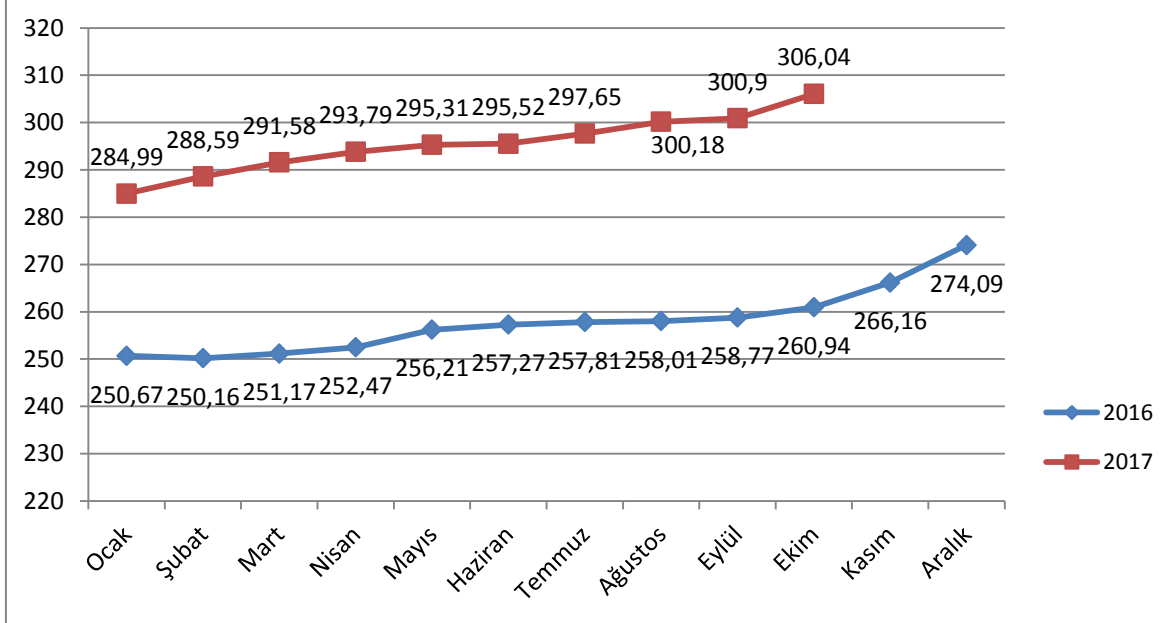
	Aylık Artış	Yıllık Artış
B Madencilik	2,11	13,4
C İmalat Sanayi	1,68	18,86
D Elektrik Gaz ve Buhar	2,1	0,68
E Su temini kanalizasyon	0,35	11,5
Genel ÜFE	1,71	17,28

Grafik 3: Üretici Fiyat Endeksi Yıllık Artış Oranı (2003=100), (Bir önceki yılın aynı ayına göre % değişim) Ekim 2016 -Ekim 2017



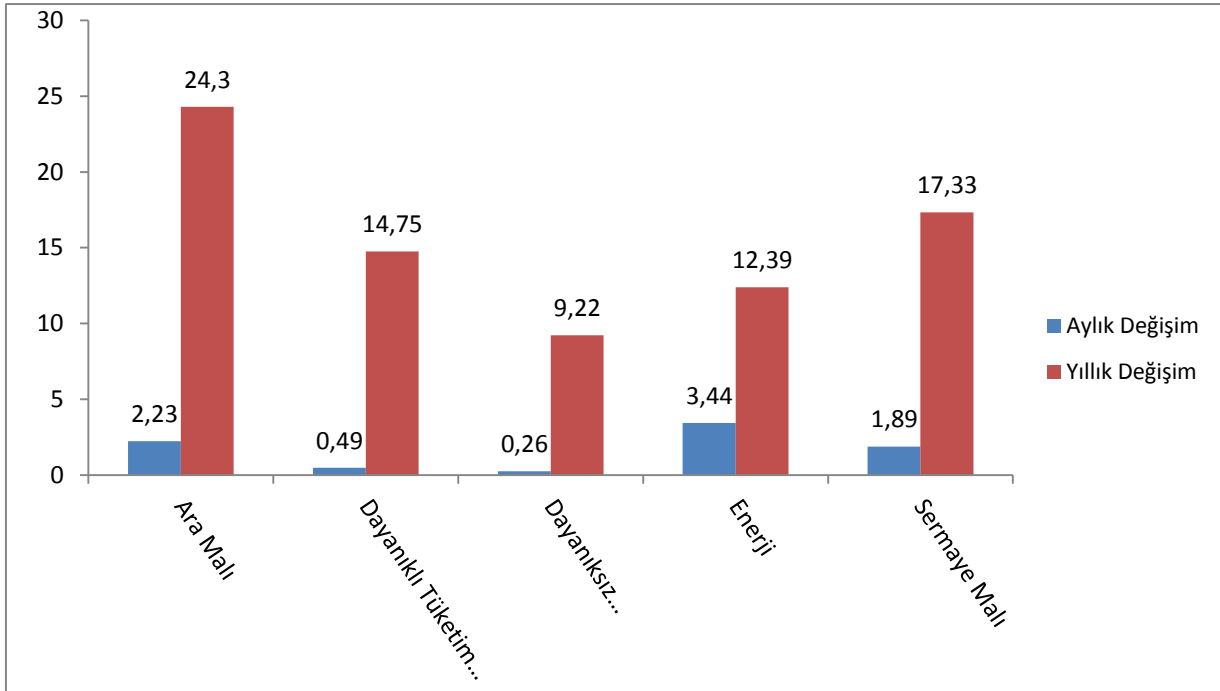
Kaynak: TÜİK Fiyat İstatistikleri Veri Tabanı

Grafik 4: Aylık Üretici Fiyatları Endeksi (ÜFE 2003=100)



Kaynak: TÜİK Fiyat İstatistikleri Veri Tabanı.

Grafik 5: Ana Sanayi Gruplarına Göre ÜFE (2003=100) Endeksindeki Aylık ve Yıllık Değişim (2017 Ekim)



Kaynak: TÜİK Fiyat İstatistikleri Veri Tabanı.

2017 Ekim ayında (aylık bazda) Üretici Fiyatları Endeksini oluşturan ana sanayi gruplarında en fazla artış yüzde 2,23 ile ara malı grubunda gerçekleşmiş, bunu yüzde 1,89 ile sermaye malı grubu takip etmiştir. Yıllık olarak en yüksek enflasyon artışı yüzde 24,3 ile ara malları grubunda yaşanmıştır. Bunu yüzde 17,33 ile sermaye malı, 14,75 ile dayanıklı tüketim malı grubu takip etmiştir.